

MECKLENBURGER LANDTECHNIK

Fricke Landmaschinen GmbH Bockel - Gyhum
Wichernstraße 2
27404 Bockel - Gyhum
Tel: 0049 (0) 4281712710
Fax: 0049 (0) 4281712717

Kotte PT 18.500 [383002302000078]

Baujahr: 2010

Datum: 16.04.2026

Bauart:

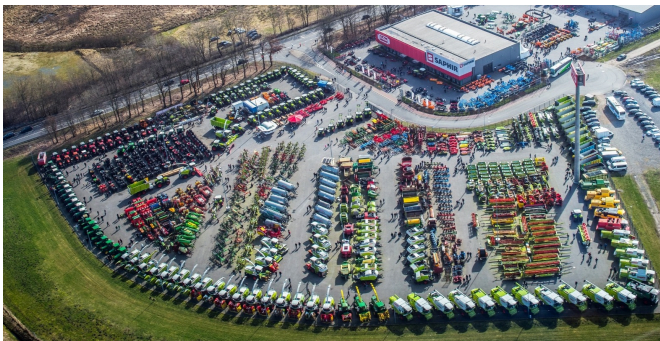
Gülletechnik + Dungtechnik

Kategorie:

Pumpfass

49.000,00 €

zzgl. MwSt. 19% (58.310,00 € Brutto)



Ausstattungen

Anbauvorrichtung für Ausbringtechnik	Schleppschlauch
Anhängung	unten
Arbeitsbreite	24
Bauart	pump
Befüllsystem	saugarm
Behältermaterial	Stahl
Bereifung	750/60 R30,5
Zustand	Gebraucht
Druckluftbremse	✓
Fahrwerk	Tandemachse
Federung	mechanisch
Fremdkörperabscheidevorrichtung	✓

Beschreibung

- Bereifung 750/60 R30.5
- K80 Untenanhängung
- Gelenkwelle
- Druckluftbremse
- Load sensing
- Saugarm vorne rechts
- Vogelsang Drehkolbenpumpe VX186-260Q Baujahr 2023
- Zwangslenkung
- Roto Cut
- Heckhubwerk
- Vogelsang Schleppschlauch Gestänge 24m

g	
Füllmenge	17.700,00
hydr. Klappbar	✓
Pumpenbauart	Drehkolbenpumpe
Technischer Zustand	Gut
Verteiler	schleppschlauch
Zwangslenkung	✓