

MECKLENBURGER LANDTECHNIK

Fricke Landmaschinen GmbH Bockel - Gyhum
Wichernstraße 2
27404 Bockel - Gyhum
Tel.: 0049 (0) 4281712710
Fax: 0049 (0) 4281712717

CLAAS Torion 956 Sinus [653000102000078]

Año de fabricación: 2024

Fecha: 18.04.2026

Diseño:

Excavadora + Cargador

Categoría:

Cargador de ruedas

Potencia:

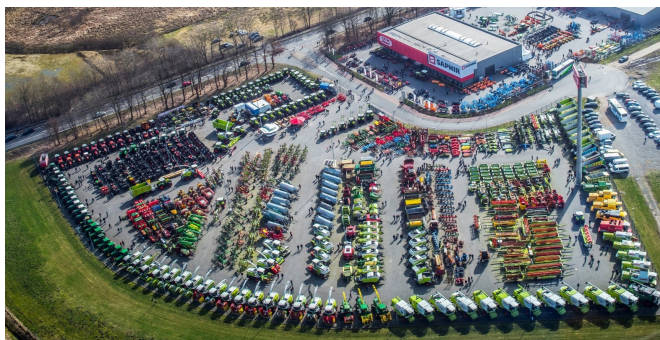
76 kW (103 CDP)

Horario de funcionamiento:

320

113.900,00 €

más IVA 19% (135.541,00 € Bruto)



Equipo

Estado	Usado
Peso	9,00
Aire acondicionado	Aire acondicionado
Dirección	knick
Tamaño del neumático	540/70R24
Estado de los neumáticos	90
Adaptador de cambio rápido	Hidráulico
Aprobación de la carretera	✓
Condiciones técnicas	Nuevo
Lubricación centralizada	✓
Equipamiento adicional	3-funktion-schwingungstilgung-

Descripción

- Neumáticos 540/70R24
- Portaherramientas hidráulico para cinemática Z
- Toma trasera de 13 polos
- Toma de corriente frontal de 7 polos
- enganche automático
- Función permanente para el 3er circuito de control adicional
- Conductos hidráulicos traseros con retorno sin presión
- Extensiones del paso de rueda trasero
- 40 km/h

reversiergeblaese-40

- Ventilador de refrigeración reversible con función automática
- Modo de caja de cambios "parada activa"
- Aire acondicionado
- Profi Cam trasera
- Iluminación de trabajo LED
- Amortiguación de las vibraciones
- Sistema de lubricación centralizada Z-Kinematics
- Sistema automático de retorno del cubo
- Pintura negra especial,--sin equipo de trabajo--Dirección sinusoidal: -Eje delantero rígido con dirección articulada -Eje trasero con rótula de dirección de 25° a cada lado y ángulo de oscilación de 5°.