

# MECKLENBURGER LANDTECHNIK

Fricke Landmaschinen GmbH Bockel - Gyhum

Wichernstraße 2

27404 Bockel - Gyhum

Tel: 0049 (0) 4281712710

Fax: 0049 (0) 4281712717

## CLAAS Torion 956 Sinus [653000102000078]

Année de fabrication: 2024

Date: 18.04.2026

Design:

Excavateur + Chargeur

Catégorie:

Chargeuse sur pneus

Puissance:

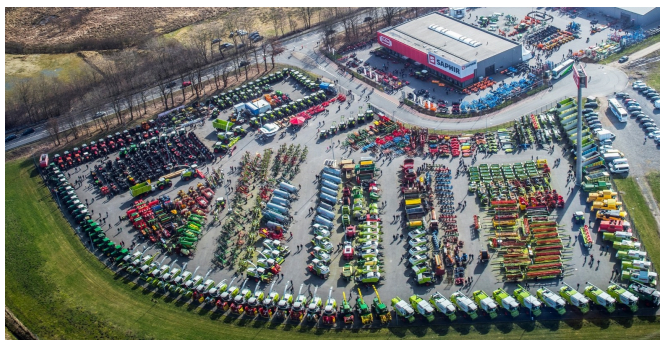
76 kW (103 CH)

Heures de fonctionnement:

320

**113.900,00 €**

plus TVA 19% (135.541,00 € Brut)



### Équipement

État	Utilisé
Poids	9,00
Climatisation	Climatisation
Direction	knick
Taille de pneu	540/70R24
État des pneus	90
Adaptateur à changement rapide	Hydraulique
Approbation des routes	✓
Conditions techniques	Nouveau
Lubrification centrale	✓
Équipement supplémentaire	3-funktion-schwingungstilgung-

### Description

- Pneus 540/70R24
- Porte-outils pour cinématique en Z hydraulique
- Prise de courant arrière 13 pôles
- Prise de courant avant 7 pôles
- attelage automatique
- Fonction permanente pour le 3e circuit de commande supplémentaire
- Conduites hydrauliques dw arrière avec retour sans pression
- Elargissement du passage de roue arrière

reversiergeblaese-40

- 40 km/h
- Ventilateur de refroidissement réversible avec fonction automatique
- Mode de transmission "arrêt actif"
- Climatisation
- Caméra professionnelle arrière
- Éclairage de travail LED
- Amortissement des vibrations
- Système de graissage centralisé Cinématique Z
- Retour automatique du godet
- Peinture spéciale noire,--sans outils de travail--Sinus  
Direction : -Axe avant fixe avec direction articulée  
-Axe arrière avec direction à fusée de 25° de chaque côté et angle d'oscillation de 5°.